

## Christliche Mitbewohnerin gesucht 😊

### 2er WG, ca. 20qm Zimmer + ca. 5qm eigener Balkon

Gesucht wird: Christliche Mitbewohnerin zwischen 20 und 30 Jahren in 2 er WG (1 Frau)

Zimmergröße: ca. 20qm

Wohnungsgröße: 61qm

Bewohnerinnenalter: 26 Jahre

Rauchen & Haustiere nicht erwünscht

Sprache/n: Deutsch, Englisch

Kontakt: Chantal\_wg@gmx.de

Die Wohnung befindet sich im 2. OG/DG (kein Fahrstuhl vorhanden) und besteht insgesamt aus 2 Zimmern (mit jeweils Balkon), Flurbereich, Küche und Bad. Das Zimmer, das frühestens zum 16.3. frei wird, ist sehr geräumig, schlicht, praktisch geschnitten und lichtdurchflutet. Letzteres liegt auch in den hohen Decken und den großen Fenstern begründet, die mit vorhandenen elektrischen Vorbaurolläden bedarfsweise abgedunkelt werden können. Neben einer Wohnfläche von ca. 20qm<sup>2</sup> hat das Zimmer einen eigenen großen Balkon von ca. 5m<sup>2</sup> (Mittagssonne). An Sonnenabenden blickt man oft auf schöne Sonnenuntergänge. Ein besonderes Merkmal ist, dass das Zimmer / die Wohnung sowohl im Winter als auch im Sommer angenehm temperiert ist. Man blickt in einen Innenhof und ein paar grüne Schrebergärten. Generell schätze ich die Idylle und Ruhe hier sehr.

#### Zu mir:

Mein Name ist Chantal. Ich bin 26 Jahre alt und studiere im Masterstudiengang in Gießen. Ich wohne nun seit etwa drei Jahren in der Wohnung. Ich liebe Jesus und wünsche mir eine christliche Mitbewohnerin, die ihn kennt. In Gießen besuche ich eine Gemeinde.

WG-Leben stelle ich mir entspannt vor. Von gemeinsamen Essen über den lockeren Austausch zwischendurch, um sich danach wieder in seinem Zimmer zurückzuziehen. Das ist auch voll okay. Immerhin hat jeder seinen Alltag zu meistern. Ich bin überwiegend eine Zuhause-Lernerin, weshalb ich dementsprechend auch viel Zeit in meinem Zimmer, an meinem Schreibtisch bin.

#### In der WG bereits vorhanden ist/ sind:

Ein kleiner Backofen, ein Herd mit zwei Herdplatten, Kühlschrank, Spülmaschine, eine Mikrowelle, Regal, Aufbewahrungsschrank, Staubsauger, Kehrgarnitur, WLAN-Anschluss (bestehender Vertrag). Da ich in der Wohnung wohne, gibt sind notwendige Küchenutensilien bereits vorhanden und können bei Bedarf ergänzt werden. In den Flur passt ein gemeinsamer kleiner Tisch mit Stühlen und ein Schrank; oder sonst ein Eingangsbereich mit Garderobe/ Schuhregal o. Ä.

### Zur Wohnung gehören außerdem:

- ein gemeinsamer Keller. Das Kellerabteil ist separiert und den einzelnen Wohnungen zugeteilt. Das ist vom Rest des Kellers mit einer verschließbaren Tür abgetrennt.
- ein eigener Autostellplatz für jeden von uns (einer davon mit Überdachung).
- ein Fahrrad-Abstell-Raum
- feste Fahrradständer vor dem Haus
- ein Waschraum im Keller mit zwei Waschmaschinen und einem Trockner und Platz zum Aufstellen von Wäschetrockenständern. Diese Maschinen werden mit einem Kartensystem bedient, sodass keine Münzen benötigt werden.

### Lage:

- Durch die günstige Lage im Schiffenberger Tal bestehen gute Anbindungen an den ÖPNV. Hier zu nennen sind verschiedene Bushaltestellen (Am Unteren Rain, Klingelbachweg, Ulner Dreieck etc.) & ein kleiner Bahnhof. Die Bahnstation „Erdkrauterweg“ ist von hier aus zu Fuß in max. 8-10 Minuten erreichbar. Hier fährt die Bahn stündlich in Richtung Gelnhausen/ Lich/ Nidda) und in die andere Richtung, in Richtung Gießen Bahnhof (1 Station). An der Station „Philosophikum“ fährt wochentags nahezu stündlich ein Expressbus auf der Linie Bahnhof-Berliner Platz-Philosophikum (und umgekehrt).
- Einige Supermärkte (u. a. Lidl, Rewe mit Postfiliale, Aldi) sowie DHL-Packstationen, Tankstellen, (Schnell-)Restaurants, Geschäfte und Bäckerei sind fußläufig innerhalb von 2-10 Minuten gut zu erreichen. Durch den Philosophenwald ist die WG sehr Natur gelegen. Die Innenstadt ist fußläufig in ca. 20 Minuten zu erreichen.

### Kostenaufschlüsselung

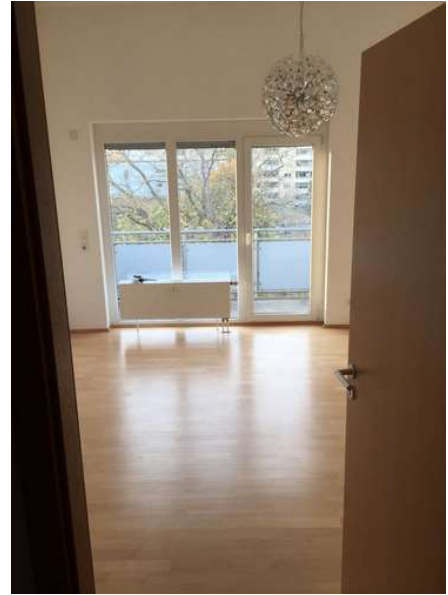
- Zimmerpreis: 440 €
- Zusätzliche, monatliche Kosten (aktueller Stand) = 49€/ Monat (wie Strom, GEZ, WLAN).

Hinzu kommen Nebenkosten. Die Nebenkosten, die jährlich in Rechnung gestellt werden, schließen Warmwasser- und Heizkosten mit ein und können variieren. Je nach Anbieter und Verbrauch können die monatlichen Zusatzkosten und die Nebenkosten variieren.

Bei Interesse an der WG freue ich mich über eine E-Mail (s. E-Mail-Adresse).

E-Mail-Adresse: [Chantal\\_wg@gmx.de](mailto:Chantal_wg@gmx.de)

## Zimmer



## Küche



## Flur



## Bad

